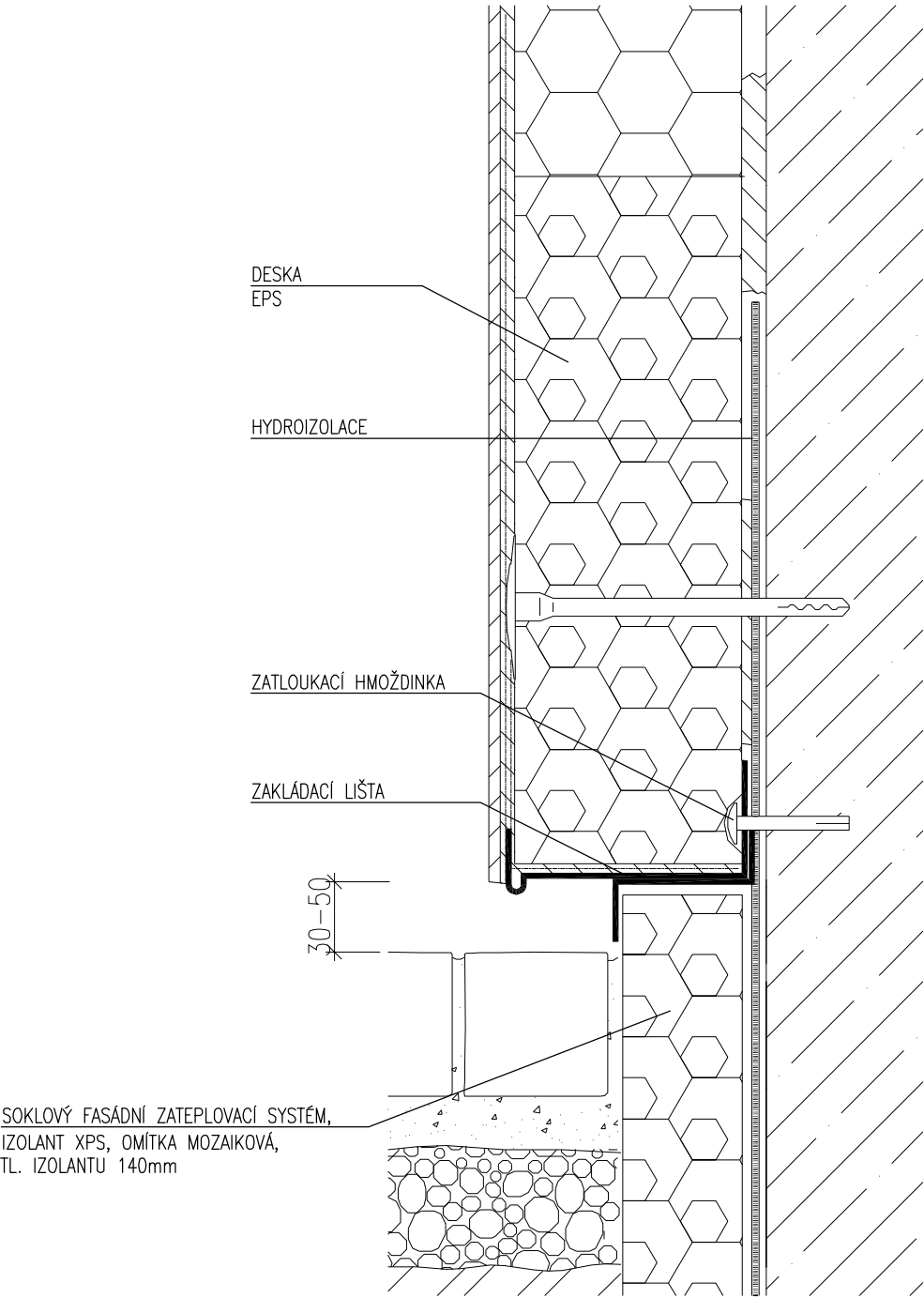


DETAIL 3

DETAIL SOKLU

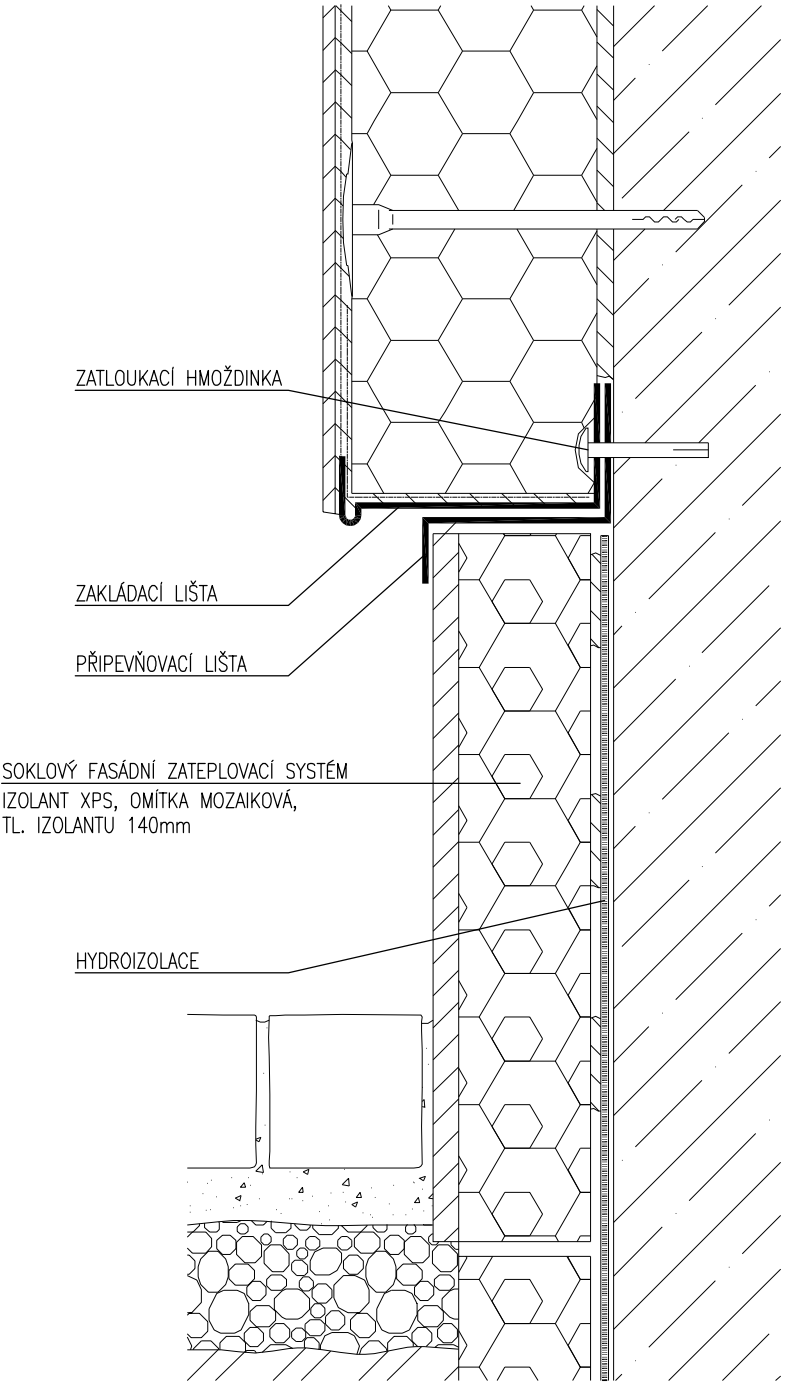
ŘEZ



DETAIL 4

DETAIL SOKLU

ŘEZ



Hlavní projektant: Ing. arch. Přemysl Mazal	Kontroloval, zodp. projektant: Ing. arch. Lenka Mazalová	Vypracoval: Ing. arch. Eliška Macečková	Ing. arch. Lenka Mazalová autorizovaný architekt Starčkova 359/8a, 602 00 Brno IČ: 621 71 950	
Kraj, obec: Jihomoravský, Brno		Parc.č., kat. území: 427, Dolní Heršpice		Datum: 12/2015
Investor: IVEP, a.s., Vídeňská 137/117A, 619 00 Brno			Stupeň: DVZ	
Název akce: Modernizace budov v areálu IVEP, a.s., Vídeňská 137/117A, Brno fasády administrativní budovy a přiléhajících hal, zateplení střech			Číslo zakázky:	
Obsah: DETAIL 3, 4 fasádní zateplovací systém			Archivní číslo:	
			Měřítko: 1:5	Číslo výkresu: 1.23